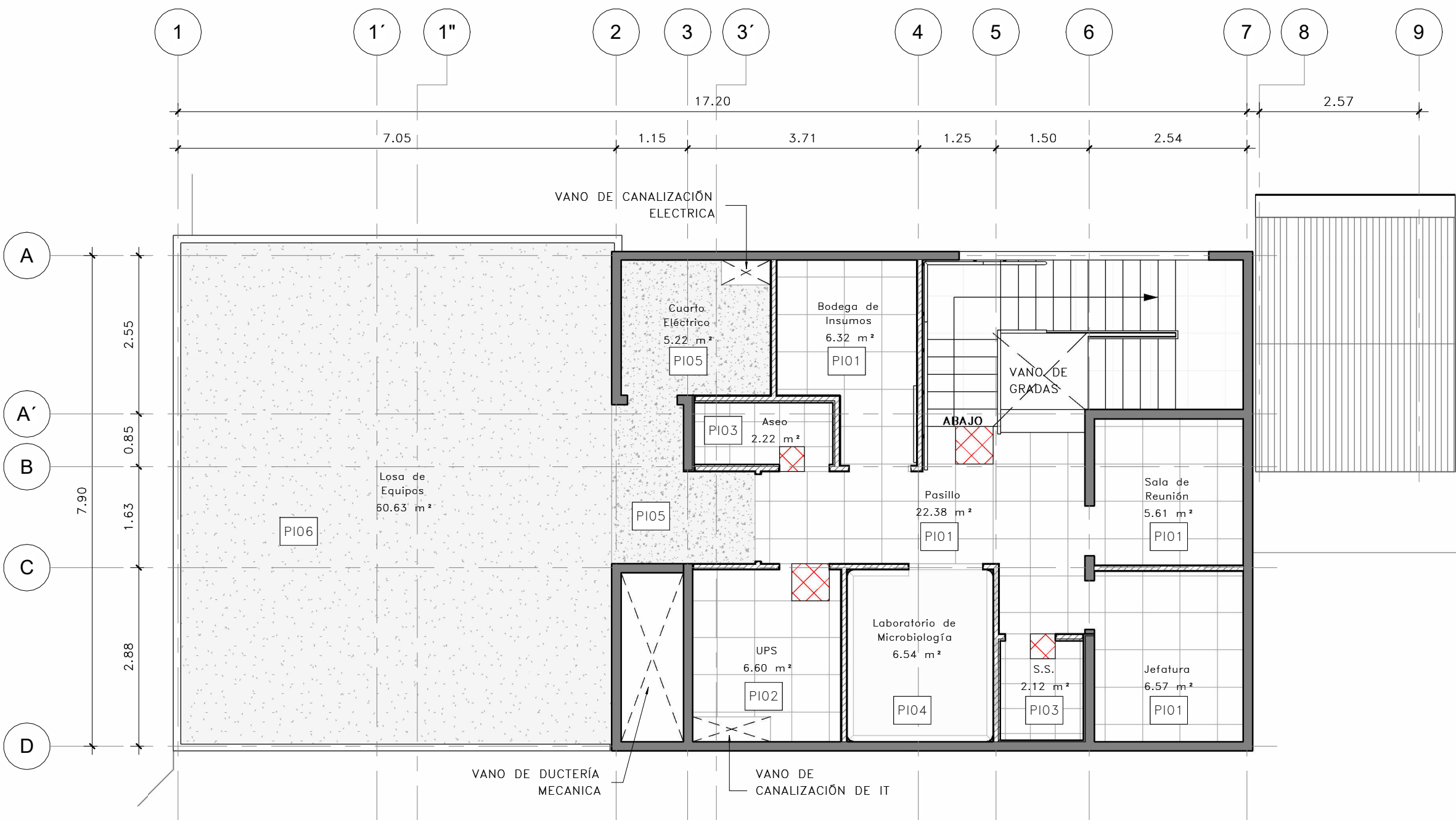


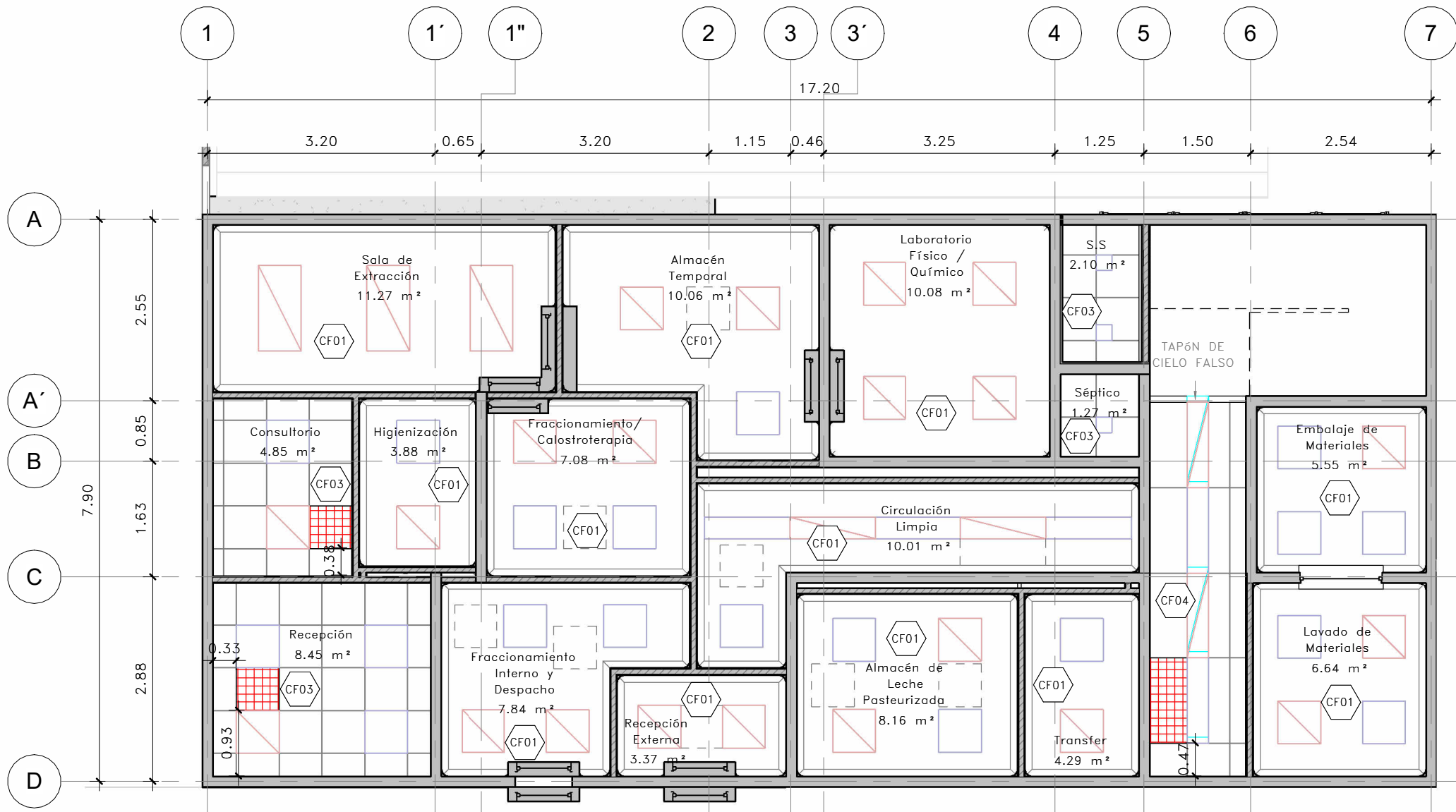
1 PLANTA DE ACABADOS EN PISO NIVEL 1  
BLH- HOSPITAL SANTA ANA 1 : 75



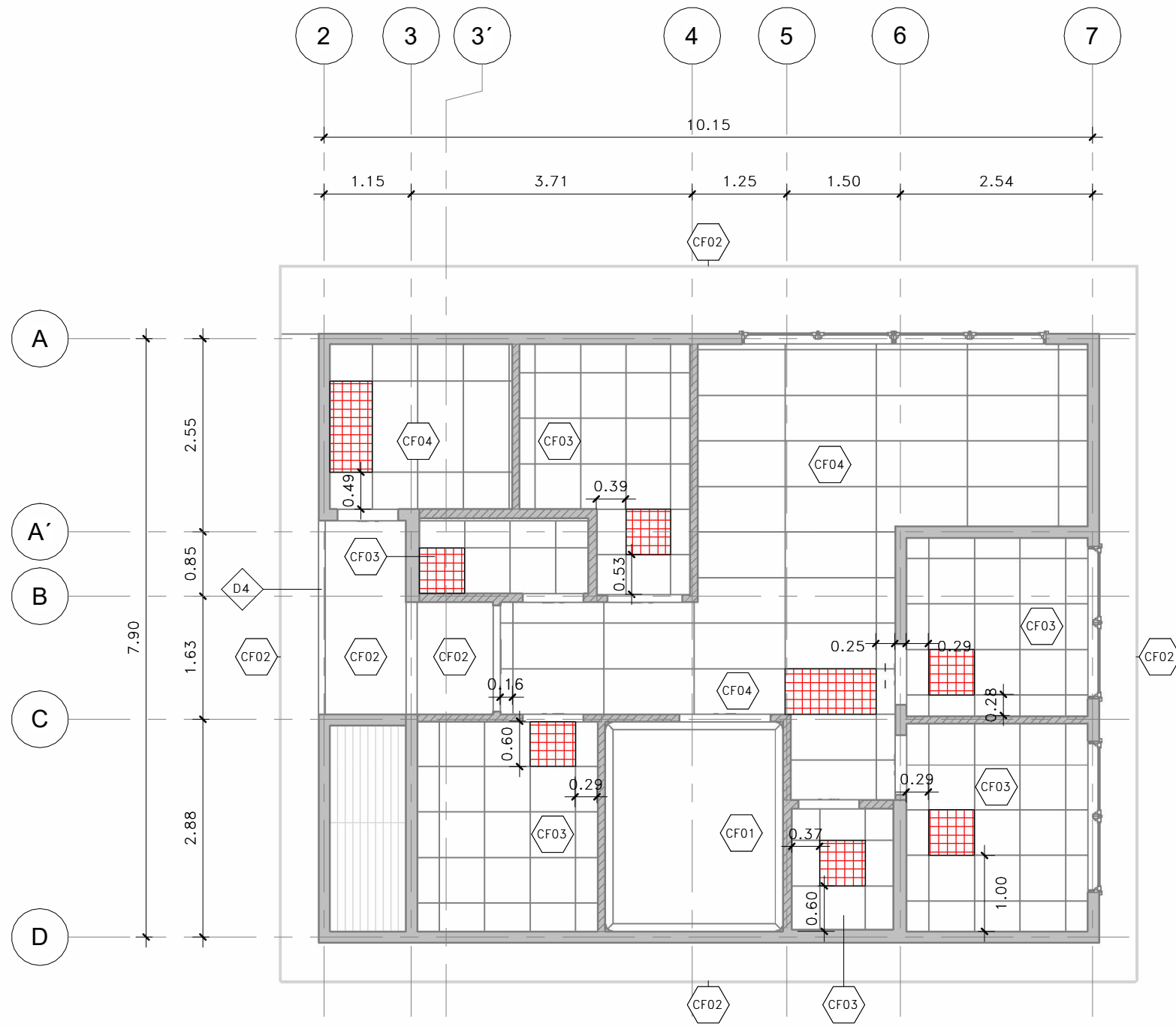
2 PLANTA DE ACABADOS EN PISO NIVEL 2  
BLH- HOSPITAL SANTA ANA 1 : 75

ACABADOS DE PISO	
CLAVE	DESCRIPCIÓN
PI01	BALDOSAS DE PORCELANATO PARA ALTO TRÁFICO 0.60x0.60 M, PEI V, MOHS 5, TODO MASA, RECTIFICADO Y ANTIMANCHAS, COLOR GRIS CLARO ACABADO BRILLANTE, SISA DE 3MM, LLENO CON PORCELANA COLOR GRIS CLARO, SUJETO A APROBACIÓN POR LA SUPERVISIÓN. INCLUYE ZÓCALO H=7.50 CM DEL MISMO MATERIAL DEL PISO.
PI02	BALDOSAS DE CERÁMICA 0.60x0.60 M PARA ALTO TRÁFICO, COLOR GRIS CLARO ACABADO BRILLANTE Y SISA DE 3MM, LLENO CON PORCELANA COLOR GRIS CLARO, SUJETO A APROBACIÓN POR LA SUPERVISIÓN. INCLUYE ZÓCALO H=7.50 CM DEL MISMO MATERIAL DEL PISO.
PI03	BALDOSAS DE CERÁMICA ANTIDESLIZANTE 0.40x0.40 M PARA ALTO TRÁFICO, COLOR GRIS PERLA ACABADO SEMIBRILLANTE Y SISA DE 2MM, LLENO CON PORCELANA DE COLOR GRIS, SUJETO A APROBACIÓN POR LA SUPERVISIÓN. INCLUYE ZÓCALO H=7.50 CM DEL MISMO MATERIAL DEL PISO.
PI04	PAVIMENTO VINÍLICO (GRADO HOSPITALARIO), HOMOGÉNEO, PRENSADO EN LÁMINAS DE 2M (NO CONDUCTIVO), ESPESOR 2MM, PARA TRÁFICO PESADO, DISEÑO NO DIRECCIONAL, UNIONES TERMOSELLADAS Y TRATAMIENTO DE SUPERFICIE OBTENIDO POR RETICULACIÓN CON LÁSER UV PARA MAYOR RESISTENCIA QUÍMICA. COLOR SUJETO A APROBACIÓN POR LA SUPERVISIÓN. INCLUYE ZÓCALO.
PI05	CONCRETO TIPO ACERA.
PI06	CONCRETO REPELLADO E IMPERMEABILIZADO. INCLUYE APLICACIÓN DE PRIMER.

 INDICA INICIO DE MODULACIÓN DE PISO CERÁMICO O PORCELANATO



3 PLANTA ACABADOS CIELO FALSO NIVEL 1  
BLH- HOSPITAL SANTA ANA 1 : 75



4 PLANTA ACABADOS CIELO FALSO NIVEL 2  
BLH- HOSPITAL SANTA ANA 1 : 75

ACABADOS DE CIELO FALSO	
CLAVE	DESCRIPCIÓN
CF01	CIELO FALSO DE PANELES CON NÚCLEO DE TABLAYESO E= 1/2", RESISTENTE AL FUEGO, NO COMBUSTIBLE, PARA USO INTERIOR. APOYADO EN ESTRUCTURA METÁLICA DE SOPORTE Y ALAMBRE PARA SUSPENSIÓN DESDE ESTRUCTURA DE TECHO O LOSA, APLICACIÓN DE PASTA PARA JUNTAS Y ESQUINAS SEGÚN RECOMENDACIÓN DEL FABRICANTE DEL SISTEMA, LIJADO, CON APLICACIÓN DE DOS MANOS DE PINTURA EPOXICA ANTIBACTERIAL COLOR BLANCO. INCLUYE CINTA DE REFUERZO ENTRE JUNTAS, ARRIOSTRAMIENTO SISMORESISTENTE Y ELABORACIÓN DE TAPAS DE REGISTRO. LOS MATERIALES DEBERÁN SER GRADO HOSPITALARIO.
CF02	FASCIA Y CORNISA DE PANEL DE TABLACIMIENTO DE 1/2", CON ESTRUCTURA METÁLICA DE TUBO CUADRADO DE 2"x2" CHAPA 14. SUSPENSIÓN DE CORNISA CON ALAMBRE No. 14 DESDE ESTRUCTURA DE TECHO, APLICACIÓN DE PASTA PARA JUNTAS Y ESQUINAS SEGÚN RECOMENDACIÓN DEL FABRICANTE DEL SISTEMA, LIJADO, CON APLICACIÓN DE DOS MANOS DE PINTURA LÁTEX ACRILICA DE ALTA CALIDAD, PARA EXTERIOR. INCLUYE CINTA DE REFUERZO ENTRE JUNTAS.
CF03	LOSETAS DE FIBRA MINERAL DE 2'x2'x5/8", RETICULADO, COLOR BLANCO PERFILIERA DE ALUMINIO TIPO PESADO, SUSPENDIDO CON ALAMBRE GALVANIZADO N°14 ENTORCHADO, INCLUYE ARRIOSTRAMIENTO SISMO RESISTENTE A CADA 2.40 M A.S.
CF04	LOSETAS DE FIBRA MINERAL DE 2'x4'x5/8", RETICULADO, COLOR BLANCO PERFILIERA DE ALUMINIO TIPO PESADO, SUSPENDIDO CON ALAMBRE GALVANIZADO N°14 ENTORCHADO, INCLUYE ARRIOSTRAMIENTO SISMO RESISTENTE A CADA 2.40 M A.S.



INDICA INICIO DE MODULACIÓN DE CIELO FALSO DE FIBRA MINERAL.



PROYECCIÓN DE TAPAS DE INSPECCIÓN, ( LA UBICACIÓN FINAL ESTÁ SUJETA A REQUERIMIENTO DEL DISEÑO DE INSTALACIONES MECÁNICAS Y APROBACIÓN DE LA SUPERVISIÓN).

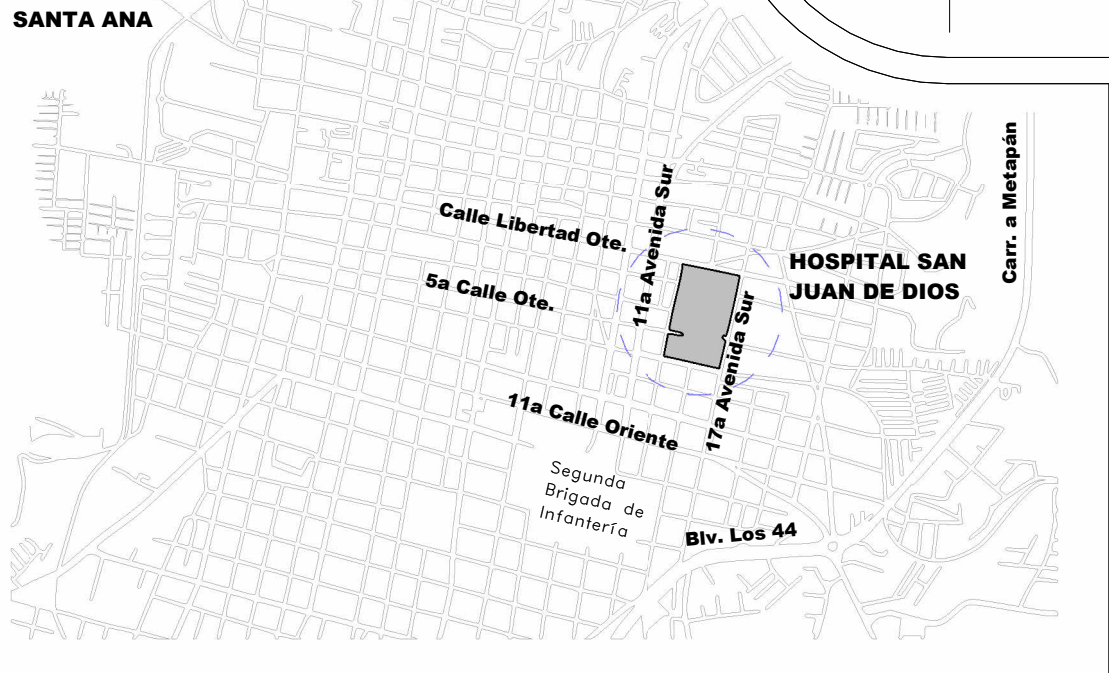


PROYECCIÓN DE LUMINARIA SISTEMA NORMAL.



PROYECCIÓN DE LUMINARIA SISTEMA DE EMERGENCIA.

## ESQUEMA DE UBICACIÓN SIN ESCALA



 <div>REPUBLICA DE EL SALVADOR MINISTERIO DE SALUD</div>		
PROYECTO: INTERVENCIÓN DE INFRAESTRUCTURA PARA BANCO DE LECHE HUMANA EN HOSPITAL DE SANTA ANA.		
FINANCIAMIENTO: CRECIENDO SALUDABLES JUNTOS - BIRF N° - 9065 SV		
DIRECCIÓN: 13 AV. SUR 1, SANTA ANA.		
CONTENIDO: PLANTAS DE ACABADOS DE PISO Y CIELO FALSO NIVEL 1 - NIVEL 2		
DISEÑO ARQUITECTÓNICO: UGPPI - CSJ	DISEÑO ESTRUCTURAL: UGPPI - CSJ	
DISEÑO ELÉCTRICO: UGPPI - CSJ	DISEÑO HIDRAULICO: UGPPI - CSJ	
REVISO Y APROBO: UGPPI - CSJ	ESCALA: INDICADAS	FECHA: MARZO 2025
AREA CONSTRUIDA: OE: 15.20 M2 ARQ: 281.15 M2	HOJA No.: A08	CORRELATIVO GENERAL: 09/62